

LEGENDA MÍSTNOSTÍ – LEVÁ ČÁST

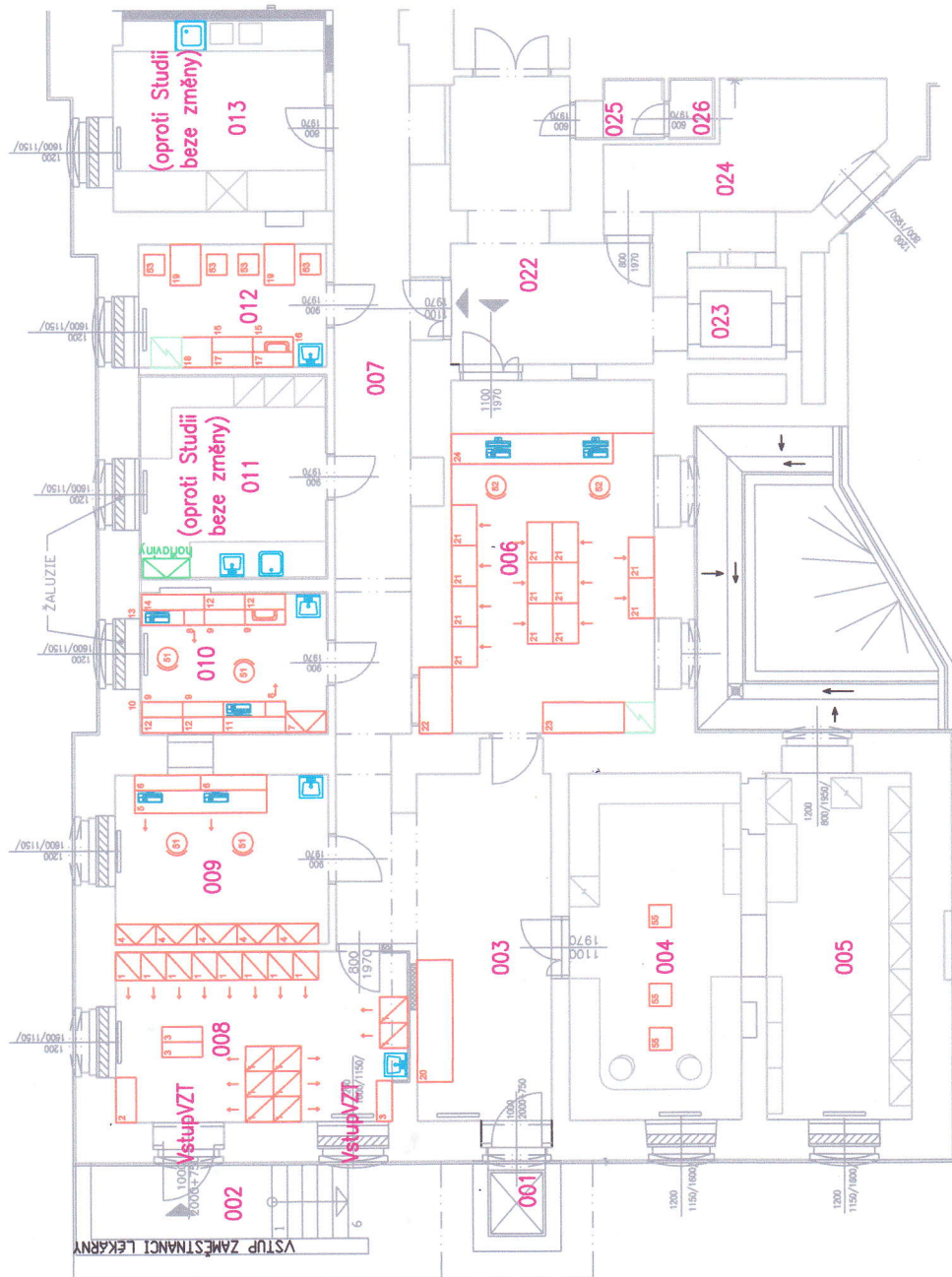
m.č.	Název místnosti	Plocha m2	dle Vyhl.92/2012Sb	Poznámka
001	Zásobovací plošina	1,38		(stávající – beze změny)
002	Zvěřat	7,36		Vstup pro personál (do šatny)
003	Přijem dodávek	20,06	min. 15 m2	(stávající – beze změny)
004	Sklad LP	23,07*	min. 28 m2*	(stávající – beze změny)
005	Sklad LP	19,97*		(stávající – beze změny)
006	Výdej pro nemocnici	28,92	min. 10 m2	(stávající – úprava)
007	Chodba	36,36		(stávající – doplnění: trezory)
008	Šatna	19,16		(nové pro až 16 osob)
009	Kancelář	14,06		
010	Připraveno LP I	10,40**		
011	Připraveno LP I	16,09**	min. 20 m2*	(viz Studie Architekt – beze změny)
012	Denní místnost	8,98		
013	Umývárna	15,89	min. 15 m2	(viz Studie Architekt – beze změny)
022	Chodba	16,85		(mimo lékárnu)
023	Výťah	1,94		(mimo lékárnu)
024	Strojovna výťahu	11,13		(mimo lékárnu)
025	Předstř WC pacientů 2	1,86		(mimo lékárnu)
026	WC pacientů ženy	1,08		(mimo lékárnu)

LEGENDA INTERIÉROVÝCH PRVKŮ – LEVÁ ČÁST

poz.č.	ks	Název interiérového prvku	Materiál	Rozměry: š x hl x v (mm)
1	16	Skrínka šatní	Laminó	500x 500x2000
2	1	Skrínka botníková	Laminó	890x 400x 750
3	3	Lavka šatní	Laminó	800x 300x 450
4	5	Skrínka policová (dvoudvéřová)	Laminó	800x 400x2000
5	1	Stůl pracovní(2místa, sestava)	Laminó	2600x 750x 750
6	2	Police závěsné	Laminó	1300x 300x 600
7	1	Skrínka policová (3dřevě)	Laminó	800x 400x2000
8	2	Skrínka zásuvková	Laminó	400x 600x 750
9	4	Skrínka policová (2dvéřová)	Laminó	800x 600x 850
10	1	Pracovní deska (plná)	PF	2800x 600x 38
11	1	Police závěsné	Laminó	1230x 300x 600
12	4	Police závěsné (2dvéřová)	Laminó	800x 300x 600
13	1	Pracovní deska (s dřezem)	PF	2830x 600x 38
14	1	Police závěsné	Laminó	1230x 300x 600
15	2	Skrínka policová (2dvéřová)	Laminó	800x 600x 850
16	1	Pracovní deska (s dřezem)	Laminó	1600x 600x 38
17	2	Police závěsné (2dvéřová)	Laminó	800x 300x 600
18	1	Skrínka policová (1dvéřová)	Laminó	600x 600x2000
19	2	Stůl jídelní	Laminó	800x 600x 750
20	1	Stůl manipulací	PF	2400x 700x 38
21	12	Regál policový (pevný zádá)	Laminó	800x 500x2000
22	1	Stůl manipulací (úložný)	Laminó	1300x 650x 888
23	1	Stůl manipulací (úložný)	Laminó	1600x 600x 888
24	1	Tóra pro výjez pro nemocnici	Laminó/PF	3200x 600x 850

LEGENDA ŽIDLE, KŘESLA, STOLÍČKY – LEVÁ ČÁST

poz.č.	ks	Název interiérového prvku	Materiál	Rozměry: š x hl x v (mm)
51	4	Židle kancelářská pojízdná		
52	2	Židle laboratorní pojízdná		
53	4	Židle jídelní		
55	3	Sezení pro personál		



Projektant	Ing. J. Friedl	Kontroloval	
Zodp. projektant			
Investor	Krajští zdravotní, s.r.o., Sociální příloha 3316/12, 401 13 Děti nad Láznem		
Místo staveb	Nemocniční lékárna – areál Nemocnice Děčín		
Stavba	Rozšíření prostoru lékárny		
Část	Krajští zdravotní, s.r.o. – Nemocnice Děčín		
Název výkresu	PROJEKT VYBAVENÍ INTERIÉRU		
	Dispozici řešení – vybavení interiéru LEVÁ část		
	STUPEŇ		
	ČÍSLO ZAKÁZKY		
	MĚŘÍTKO	1:100	
	DATA	04/2019	
	FORMÁT	A4	
	Výkres č.	3.2.	

